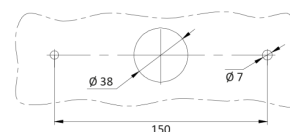
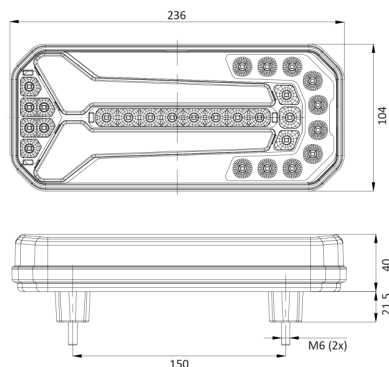


1750/3

Fanale posteriore LED | sinistra+destra | 12-24V

EAN: 5414184004542



Specifiche

Certificazione	ECE	Grado di protezione IP	IP66+IP68
Colore	Ambra/rosso/bianco	Imballaggio	Imballaggio POS
Colore della lente	Ambra/rosso/bianco	Lato di montaggio	Posteriore - Sinistra e destra
Con indicatore di direzione dinamico	Sì	Lunghezza del cavo (m)	2 m
Con luce di posizione-stop	Sì	Montaggio	Montaggio superficiale
Con luce di retromarcia	Sì	Peso (kg)	0,700 Kg
Con luce posteriore antinebbia	Sì	Senza catarifrangente triangolare	Sì
Connessione	Estremità dei cavi aperte	Spessore mm	40 mm
Da ordinare presso	1	Temperatura di esercizio	-30°C / +65°C
Dimensioni	236 x 104 x 40 mm	Tensione operativa	12V - 24V
EMC	EMC R10	Tipo	Luci posteriori
EMC R10	Sì		
Fonte luminosa	LED		
Fornito con	Viti di montaggio		