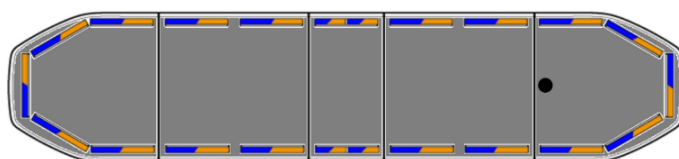
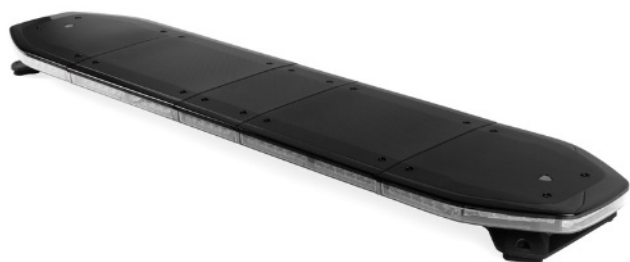


BARRE DI SEGNALAZIONE

RDNI37-BL/OR

Raiden Barra di segnalazione a LED | 137 cm |
blu/ambra | 12-24V

EAN: 5414184821774



Specifiche

| | | | |
|----------------------------------|--|---------------------------------|----------------------------------|
| Assorbimento di corrente 12V Amp | Media 12 amp, max 24 amp | Fonte luminosa | LED |
| Caratteristiche | Senza scatola di controllo, senza connettore per tetto | Freccia direzionale | Sì, sia anteriore che posteriore |
| Colore | Ambra/blu | Imballaggio | Scatola marrone con etichetta |
| Colore della lente | Trasparente | Impermeabile | Sì |
| Connessione | Estremità dei cavi aperte | Lunghezza | LARGE (131 - 150 cm) |
| Connettore tetto | No, ma possibile come opzione | Lunghezza del cavo (m) | 5 m |
| Copertura superiore | Nero | Montaggio | Fisso |
| Da ordinare presso | 1 | Protocollo | CANBUS, pre-programmato |
| Da sapere | Staffe di montaggio a basso profilo incluse | Sensore automatico giorno/notte | Sì, integrato |
| Dimensioni | 1371 mm x 308 mm x 40 mm (senza supporti di montaggio) | Serie | Raiden |
| ECE R65 Classe 2 | Sì | Tensione operativa | 12V - 24V |
| EMC R10 | Sì | | |